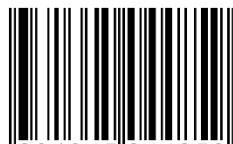
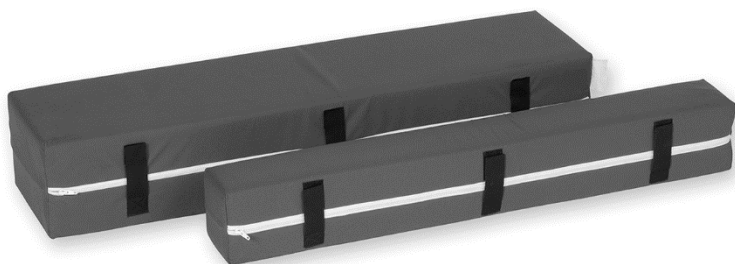


**Optimal forlengelse**

Artikkelnr. brukerhåndbok: 95-001373



7 331345 044859



## Innhold

Viktige sikkerhetsinstruksjoner	2
Innledning	3
Bruksanvisning	3
Rengjøring	4
Annen informasjon	5
Egne notater	7

## VIKTIGE SIKKERHETSINSTRUKSJONER

Les hele bruksanvisningen før bruk

### ADVARSEL!

1. Produktet skal kun brukes til det tiltenkte formål som beskrevet i denne bruksanvisningen. Produktet må ikke kombineres, monteres eller repareres med andre deler, tilbehør eller reservedeler enn de som er beskrevet i denne håndboken eller annen dokumentasjon fra Care of Sweden.
2. Må ikke brukes i nærheten av eller i berøring med brannkilder/varme overflater som åpen ild, tente sigaretter eller varme lamper. Selv om produktet er branntestet, kan det bli skadd dersom det kommer i berøring med åpen ild.
3. Produktet slipper ikke gjennom væske eller luft, men er dampgjennomtrengelig. Påse at pasienten er riktig plassert for å unngå kvelningsrisiko.
4. Man bør unngå å bruke flere hygienetrekker samtidig med dette produktet. Det kan skade de dampgjennomtrengelige egenskapene.

# 1 Introduksjon



Les alltid bruksanvisningen før bruk.

## 1.1 Generell informasjon

Dette produktet er et medisinsk utstyr i henhold til MDD 93/42/EEC. I henhold til lovbestemte forskrifter gitt av myndighetene når det gjelder medisinsk utstyr, skal produsenten rapportere alle ulykker eller hendelser som involverer våre produkter. Vi setter stor pris på om all informasjon om ulykker eller hendelser som angår våre produkter, umiddelbart rapporteres til oss i Care of Sweden. Systemet er testet og godkjent i henhold til følgende standarder: SS 876 00 01, SS 876 00 02, SS 876 00 04, EN ISO 12182, EN ISO 14971, EN ISO 10993-1, EN ISO 12952, EN 14126.

## 1.2 Tiltentkt bruk

Dette produktet er en funksjonsutvidelse for madrasser.

## 1.3 Produktbeskrivelse

**Kjerne:** HR-foam

**Trekk:** Polyuretanbelagt polyesterstoff

## 1.4 Øvrig informasjon

### Handlingsplan vedrørende trykksår

For å få best mulig resultat av dette produktet, bør arbeidsmiljøet være godt planlagt og strukturert. I våre retningslinjer "Handlingsplan" vil du finne eksempler som kan anvendes ved bruk av våre produkter.

### Madrassveiledning

Denne praktiske veiledningen gir deg som helsearbeider hjelp til å velge riktig madrass fra utvalget til Care of Sweden. Denne informasjonen finner du på vårt webområde [www.careofsweden.com](http://www.careofsweden.com), eller du kan bestille en kopi fra vår kundeservice ved å sende dine opplysninger til [info@careofsweden.se](mailto:info@careofsweden.se).

## 1.5 Utpakking

Kontroller ved utpakking at ingen av delene er skadd. Ved skade må du kontakte forhandleren før du tar produktet i bruk.

# 2 Bruksanvisning

Optimal forlengelse brukes til å forlenge en kort madrass slik at den passer i sengen. Hvis madrassstrekket har håndtak eller stropper i hode- eller fotenden, kan forlengelsen festes til disse med borrelåsbånd. Hvis trekket ikke har noe å festes til, legger du forlengelsen slik at den holdes på plass mellom madrassen og hodegavlen. Re opp sengen med laken for økt brukerkomfort.

### 3 Rengjøring

Det er viktig å følge instruksjonene nedenfor før produktet brukes til en ny bruker. Ta kontakt med hygieneansvarlig eller leverandøren for hjelp hvis du er usikker.

#### HYGIENETREKK



Trekket kan maskinvaskes på maks. 95 °C og tørketromles eller drypptørkes.



Du kan tørke av trekk med en mild rengjøringsløsning til dette formålet, f.eks.: alkohol med eller uten tensider, isopropanol 70 %, oksiderende løsninger eller klor maks. 1 %.

Avføring og blodflekker må fjernes umiddelbart med kaldt vann. Følg lokale anvisninger og rengjøringsmidlenes bruksanvisninger.



Klor- og fenolbaserte rengjøringsmidler kan påvirke PU-overflaten negativt og bør unngås. Hvis klor likevel brukes, anbefaler vi en blanding på maks. 1 %.

#### SKUMKJERNE



Rengjør området med en mild rengjøringsløsning til dette formålet, f.eks.: alkohol med eller uten tensider, isopropanol 70 %, oksiderende løsninger eller klor maks. 1 %.

Press vannet forsiktig ut. NB! Ikke vri eller rull skumkjernen for å trekke ut vann. La kjernen tørke på et varmt, godt ventilert sted (ikke i direkte sollys). Skumkjernen må være helt tørr før den brukes på nytt.

#### NB!

Kontroller hygienetrekket hver gang produktet rengjøres. Trekket må skiftes eller repareres hvis det er skadd.

## **4 Øvrig informasjon**

### **4.1 Oppbevaring**

Oppbevar forlengelsen på et flatt underlag med glidelåsen lukket. Oppbevares alltid i romtemperatur i et tørt rom. Forviss deg om at forlengelsen oppbevares der den ikke kan utsettes for støt e.l. som kan skade den. Unngå eksponering for direkte sollys.

### **4.2 Merking**

Forlengelsen er merket med produktnavn, produksjonsdato, artikkelnummer, størrelse, EAN-strekkode samt plass til egen merking.

### **4.3 Garanti**

Dette produktet er dekket av en 2 års garanti. Garantien gjelder for produksjonsfeil. Den gjelder ikke for normal slitasje eller forringelse av produktet eller skader som skyldes uforsiktig håndtering eller vedlikehold av produktet.

### **4.4 Service og vedlikehold**

Madrasen trenger ikke annen service eller vedlikehold enn rengjøring, som beskrevet i denne bruksanvisningen.

### **4.5 Forventet levetid**

Produktet har en forventet levetid på 3 år.

### **4.6 Reparasjoner**

For instruksjoner ta kontakt med leverandøren.

### **4.7 Resirkulering**

Alle sengeprodukter er fullt resirkulerbare og skal resirkuleres som "forbrenningsavfall". Ingen demontering nødvendig

### **4.8 Returer og reklamasjoner**

Reklamasjoner rettes til leverandøren. Retur av et produkt skal skje i henhold til leverandørens anvisninger og først etter at klagen er meldt. Transportskader skal meldes til transportøren.

## 4.9 Symbolforklaringer



Artikkelnr.



Produsent

XXXX-XX-XX

År-Måned-Dag



Les bruksanvisningen



CE-merket iht. MDD  
93/42/EEC



Gjenvinning



Maskinvaskes ved 95 °C



Klor



Trommeltørring



Dryptørkes



Kan ikke strykes



Skal ikke renses



Avtørring

# 5. Egne notater

---

---

---

---

---

---

---

---

---

---

---

---

---

---

---

---

---

---

---

---

---

---

---

---

---

---



Produsert av

 **Care of Sweden**  
Supporting Life

**Kontakt:**

Telefon: + 46 771 106600

E-post: [info@careofsweden.se](mailto:info@careofsweden.se)

Internett: [www.careofsweden.com](http://www.careofsweden.com)

**Adresse:**

Care of Sweden AB

P.O. Box 146

SE-514 23 Tranemo

SVERIGE

Distributør i Norge:



Mediq Norge AS | Tlf. 67 02 43 00

[www.mediqnorge.no](http://www.mediqnorge.no)